

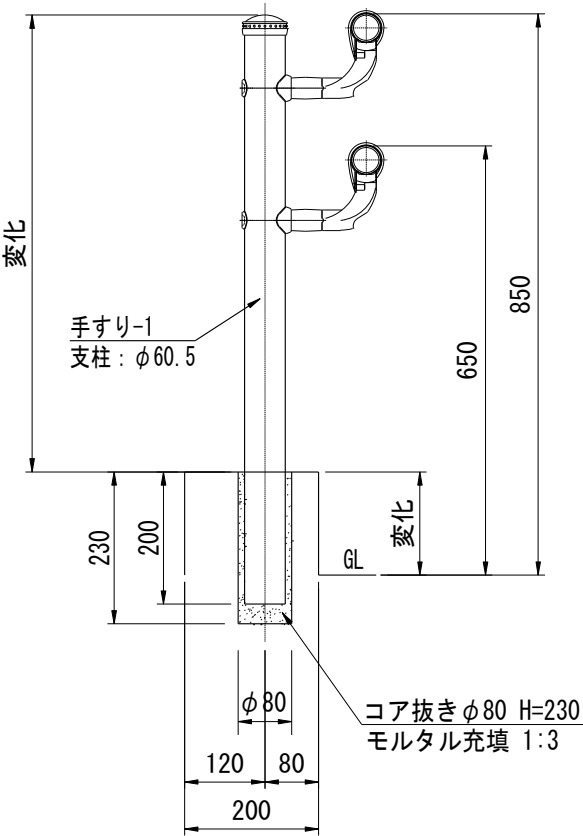
数 量 総 括 表【地下道】 1
--

1

[illegible]

コア抜き 計 算 書

10箇所当り



名 称	計 算 式		単位	数 量
コア抜き φ80 H=230	1 × 10	= 10.000	箇所	10.0
モルタル充填 1:3	$(0.08 \times 0.08 \times \pi / 4 \times 0.23 - 0.0605 \times 0.0605 \times \pi / 4 \times 0.2) \times 10$	= 0.006	m ³	0.01

数量総括表

工 種	種 別	細 別	規格・寸法	数量区分	単位	数 量	摘 要
土工	掘削工	掘削			m ³	27.4	
	盛土工						
		残土処分	残土		m ³	27.4	
	作業土工	床掘			m ³	6.8	
		埋戻し	C		m ³	0.0	
			D		m ³	3.4	
		残土処理			m ³	3.0	
	法面工	切土法面	張芝工		m ²	27.7	
排水構造物工							
	排水工	U型側溝	US1-B300-H300		m	16.9	
		排水溝 暗渠	法尻排水工		m	15.6	
			CSB D150		m	2.6	
		集水枡	B500-L500-H600		箇所	1	T-2
付属施設工							
	防護柵工						
		転落防止柵			m	8.2	
撤去工	構造物取壊し工						
		舗装版取壊し		アスファルト舗装 t=3cm	m ²	41.1	
		舗装版切断		アスファルト舗装 t=3cm	m	3.6	
		アスファルト殻			m ³	1.2	
					t	2.8	
		道路施設撤去工					
			擁壁	既設重力式擁壁	m	17.1	※天端カット
			撤去コンクリート量				
				無筋コンクリート	m ³	10.8	
					t	25.4	

土工集計表

[illegible]

土 工 体 積 計 算 書

測 点	距 離	掘削			盛土 W<2.5m			摘 要
		断 面 積	平 均 断 面 積	体 積	断 面 積	平 均 断 面 積	体 積	
(左側 擁壁撤去部)								
起 点	0.000	0.0			0.0			
A-A	2.577	3.7	1.85	4.8	0.0	0.00	0.0	
B-B	0.716	3.6	3.65	2.6	0.0	0.00	0.0	
C-C	6.034	1.7	2.65	16.0	0.0	0.00	0.0	
C' -C'	0.000	0.7	1.20	0.0	0.0	0.00	0.0	
D' -D'	1.000	0.5	0.60	0.6	0.0	0.00	0.0	
D-D	0.000	1.0	0.75	0.0	0.0	0.00	0.0	
終 点	6.795	0.0	0.50	3.4	0.0	0.00	0.0	
小 計				27.4			0.0	
累 計				27.4			0.0	

土 工 体 積 計 算 書

測点	距離	床掘						摘要
		断面積	平均 断面積	体積	断面積	平均 断面積	体積	
(左側擁壁撤去部)								
起点	0.000	0.4						
A-A	2.577	0.4	0.40	1.0				
B-B	0.716	0.4	0.40	0.3				
C-C	6.034	0.4	0.40	2.4				
C'-C'	0.000	0.4	0.40	0.0				
D'-D'	1.000	0.4	0.40	0.4				
D-D	0.000	0.4	0.40	0.0				
終点	6.795	0.4	0.40	2.7				
小計				6.8			0.0	
累計				6.8			0.0	

土 工 体 積 計 算 書

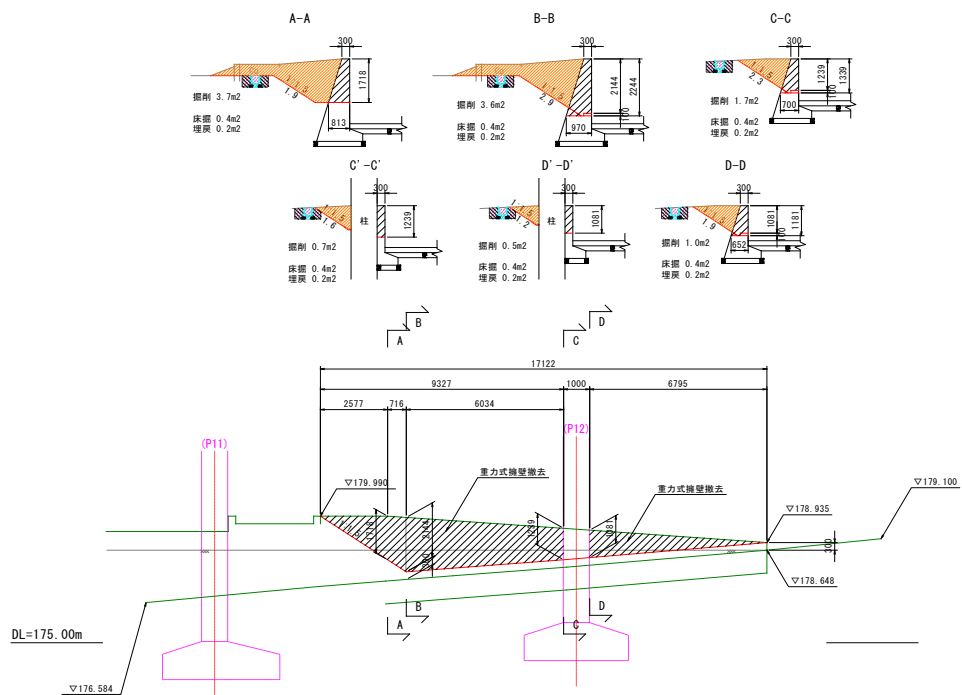
測点	距離	埋戻しC			埋戻しD			摘要
		断面積	平均 断面積	体積	断面積	平均 断面積	体積	
(左側 擁壁撤去部)								
起点	0.000	0.0			0.2			
A-A	2.577	0.0	0.00	0.0	0.2	0.20	0.5	
B-B	0.716	0.0	0.00	0.0	0.2	0.20	0.1	
C-C	6.034	0.0	0.00	0.0	0.2	0.20	1.2	
C'-C'	0.000	0.0	0.00	0.0	0.2	0.20	0.0	
D'-D'	1.000	0.0	0.00	0.0	0.2	0.20	0.2	
D-D	0.000	0.0	0.00	0.0	0.2	0.20	0.0	
終点	6.795	0.0	0.00	0.0	0.2	0.20	1.4	
小計				0.0			3.4	
累計				0.0			3.4	

法面面積計算書

測点	距離	切土						摘要
		延長	平均延長	面積	延長	平均延長	面積	
(左側擁壁撤去部)								
起点	0.000	0.0						
A-A	2.577	1.9	0.95	2.4				
B-B	0.716	2.9	2.40	1.7				
C-C	6.034	2.3	2.60	15.7				
C'-C'	0.000	1.6	1.95	0.0				
D'-D'	1.000	1.2	1.40	1.4				
D-D	0.000	1.9	1.55	0.0				
終点	6.795	0.0	0.95	6.5				
小計				27.7			0.0	
累計				27.7			0.0	

- 土工、法面工 根拠図

左側 擁壁撤去部



排水構造物工集計表

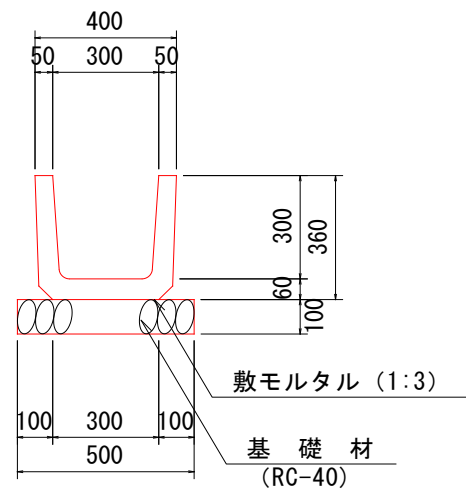
[illegible]

排水工延長調書

[illegible]

US1-B300-H300

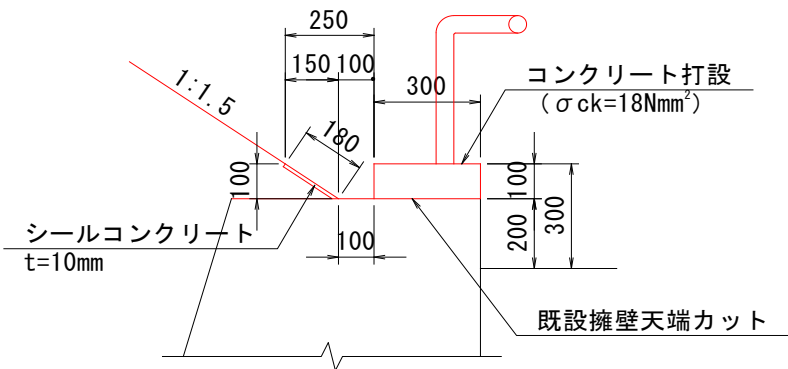
10m当り



種 別	規 格	計 算 式	単 位	数 量
U型側溝	US1-B300-H300	$N = 10.000 / 2.000 = 5.000$	個	5
敷モルタル	1:3	$V = 10.000 \times 0.300 \times 0.030 = 0.090$	m ³	0.09
基礎碎石	RC-40	$A = 10.000 \times 0.500 = 5.000$	m ²	5.00

法尻排水工

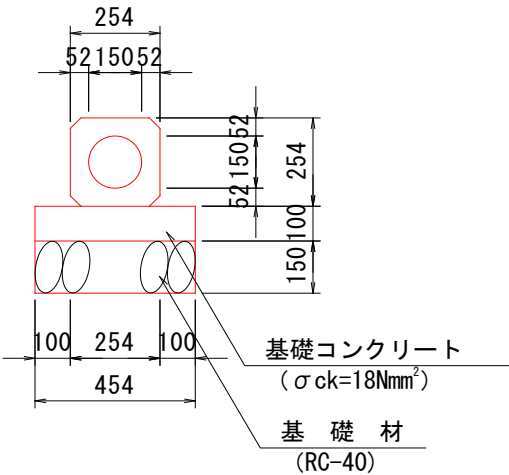
10m当り



種 別	規 格	計 算 式	単位	数 量
天端コンクリート	$\sigma_{ck}=18\text{N/mm}^2$	$V = 10.000 \times 0.300 \times 0.100 = 0.300$	m^3	0.30
型枠		$A = 10.000 \times 0.100 \times 2 = 2.000$	m^2	2.0
シールコンクリート	$\sigma_{ck}=18\text{N/mm}^2$	$V = 10.000 \times 0.180 \times 0.010 = 0.018$	m^3	0.02
型枠	$\sigma_{ck}=18\text{N/mm}^2$	$A = 10.000 \times 0.180 = 1.800$	m^2	1.8

遠心ボックスカルバート
CSB D150

10m当り



種 別	規 格	計 算 式	単位	数 量
本体		$N = 10.000 / 2.000 = 5.000$	本	5.0
基礎 コンクリート	$\sigma_{ck}=18\text{N/mm}^2$	$V = 10.000 \times 0.100 \times 0.454 = 0.045$	m^3	0.45
型枠		$A = 10.000 \times 0.100 \times 2 = 2.000$	m^2	2.0
基礎材	RC-40	$V = 10.000 \times 0.454 \times 0.150 = 0.681$	m^3	0.68
		$A = 10.000 \times 0.454 = 4.540$	m^2	4.5

集水桝 500×500×600数量計算書

名 称	規 格	計 算 式	数 量
基礎碎石	RC-40 t=15cm	$A = 0.90 \times 0.90$	= 0.81 m ²
		$V = 0.90 \times 0.90 \times 0.15$	= 0.12 m ³
コンクリート	18-8-40	$V = 0.80 \times 0.80 \times 0.75 - 0.50 \times 0.50 \times 0.60$	
		$- \pi/4 \times 0.00^2 \times 0.15 - \pi/4 \times 0.00^2 \times 0.15$	
		$- \pi/4 \times 0.00^2 \times 0.15 - \pi/4 \times 0.00^2 \times 0.15$	= 0.33 m ³
型枠		$A = (0.80 + 0.80) \times 0.75 \times 2$	
		$+ (0.50 + 0.50) \times 0.60 \times 2$	
		$- \pi/4 \times 0.00^2 \times 2 - \pi/4 \times 0.00^2 \times 2$	
		$- \pi/4 \times 0.00^2 \times 2 - \pi/4 \times 0.00^2 \times 2$	= 3.60 m ²
桝蓋	グレーチング 桝蓋	500 × 500 用(受枠込み) n=	= 1 組
足掛金具	既製品D16	n=	= 0 個
作業土工			
基面整正		$A = 0.90 \times 0.90$	= 0.81 m ²
床堀		$V = 0.90 \times 0.90 \times 0.15$	
		$+ 1/2 \times (1.80 \times 1.80 + 1.80 \times 1.80) \times 0.75$	= 2.6 m ³
残土		$0.90 \times 0.90 \times 0.15 + 0.80 \times 0.80 \times 0.75$	0.6 m ³
埋戻		$V = 2.60 - 0.60$	= 2.0 m ³

形状寸法 (mm)

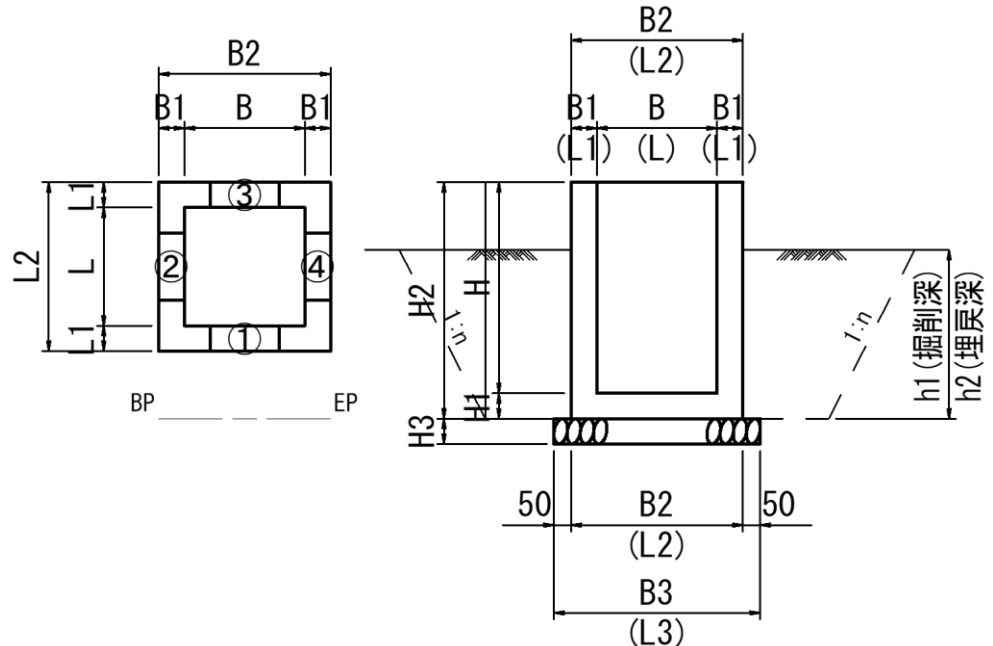
B	500
L	500
H	600
B1	150
L1	150
H1	150
B2	800
L2	800
H2	750
B3	900
L3	900
H3	150

接続水路

① D=
② D=
③ D=
④ D=

床堀寸法

h1	900
h2	-
1:n	0.0



※床堀は基礎材下面より

付属施設工数量集計表

[illegible]

付属施設工延長調書

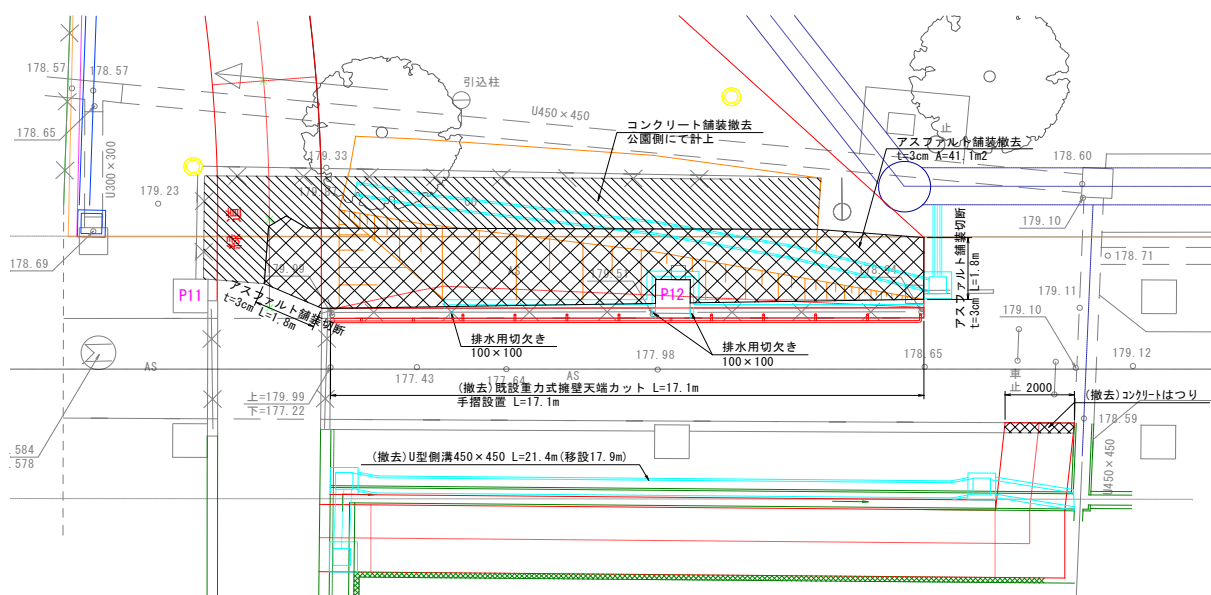
[illegible]

撤去工集計表

[illegible]

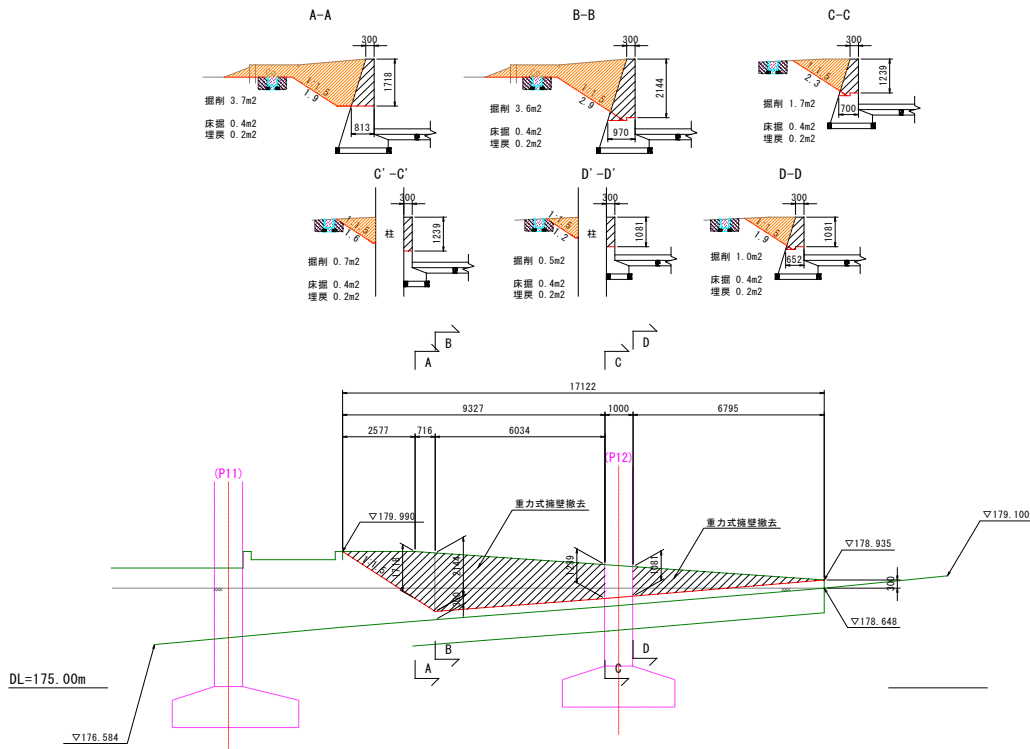
撤去工延長・箇所調書

[illegible]



・ 既設重力式撤去 数量計算書

根拠図



$$\begin{aligned}
 A1 &= (0.300 + 0.813) / 2 \times 1.718 = 0.956 \text{ m}^2 \text{ (A-A)} \\
 A2 &= (0.300 + 0.970) / 2 \times 2.244 = 1.425 \text{ m}^2 \text{ (B-B)} \\
 A3 &= (0.300 + 0.700) / 2 \times 1.339 = 0.670 \text{ m}^2 \text{ (C-C)} \\
 A4 &= (0.300 + 0.300) / 2 \times 1.339 = 0.402 \text{ m}^2 \text{ (C'-C')} \\
 A5 &= (0.300 + 0.300) / 2 \times 1.181 = 0.354 \text{ m}^2 \text{ (D'-D')} \\
 A6 &= (0.300 + 0.623) / 2 \times 1.181 = 0.545 \text{ m}^2 \text{ (D-D)}
 \end{aligned}$$

区間	始端	終端	区間延長	撤去体積
A-A	0.000	0.956	2.577	1.232
B-B	0.956	1.425	0.716	0.852
C-C	1.425	0.670	6.034	6.319
C'-C'	0.670	0.402	0.000	0.000
D'-D'	0.402	0.354	1.000	0.378
D-D	0.354	0.545	0.000	0.000
終点	0.545	0.000	6.795	1.852

小計 10.633 (m3)

排水用切欠き部

$$V = (0.300 + 0.250) \times 0.100 \times 3 = 0.165 \text{ m}^3$$

$$\text{合計} \quad 10.633 + 0.165 = 10.798 \text{ m}^3$$